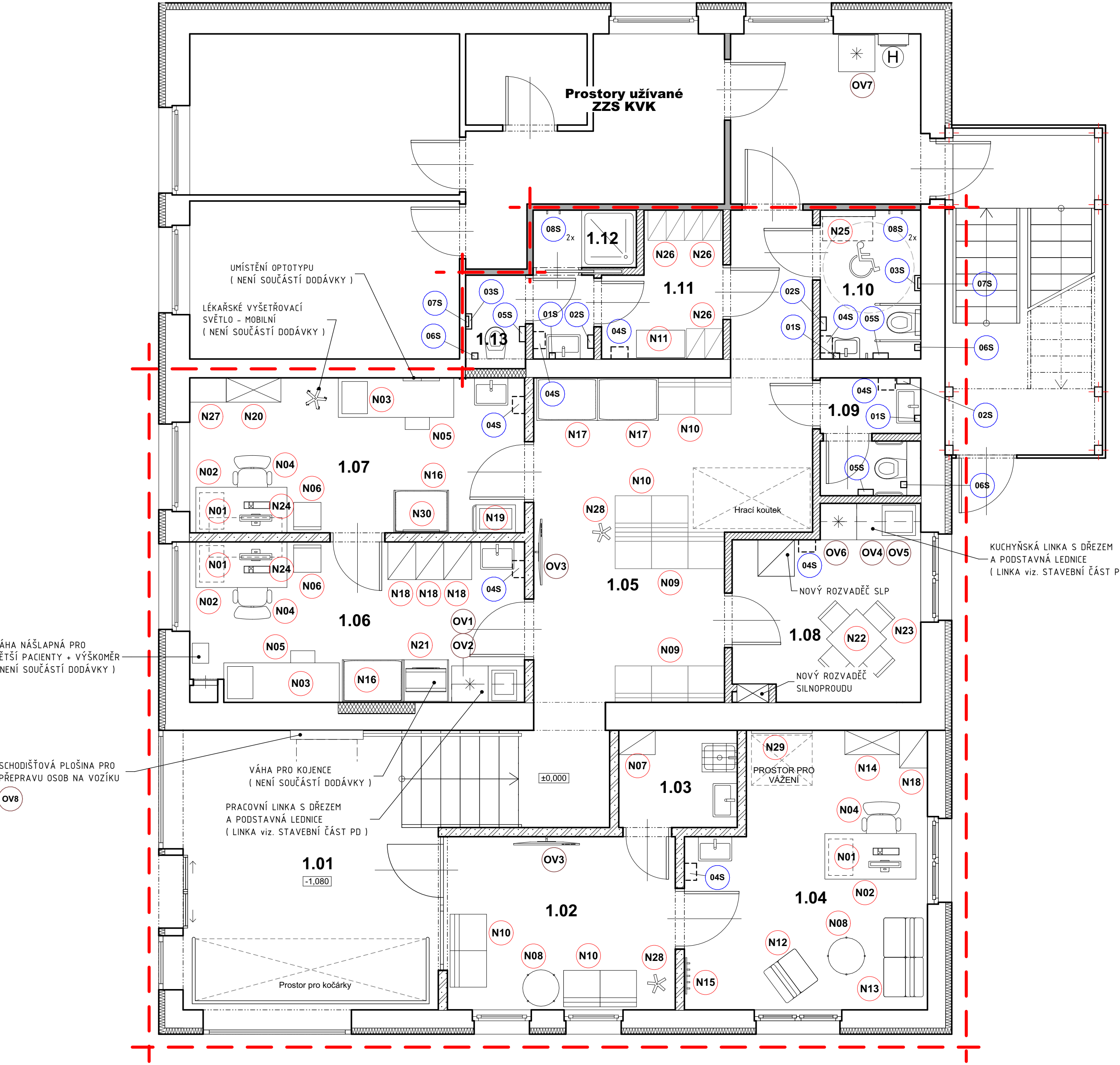


Půdorys 1.np - vybavení interiéru

měřítko 1:50



VÁHA NÁŠLAPNÁ PRO VĚTŠÍ PACIENTY + VÝŠKOMĚR (NENÍ SOUČÁSTÍ DODÁVKY)

SCHODIŠŤOVÁ PLOŠINA PRO PŘEPRAVU OSOB NA VOZÍKU

VÁHA PRO KOJENCE (NENÍ SOUČÁSTÍ DODÁVKY)

PRACOVNÍ LINKA S DŘEZEM A PODSTAVNÁ LEDNICE (LINKA viz. STAVEBNÍ ČÁST PD)

Prostory užívané ZZS KVK

UMÍSTĚNÍ OPTOTYPU (NENÍ SOUČÁSTÍ DODÁVKY)

LÉKAŘSKÉ VYŠETŘOVACÍ SVĚTLO - MOBILNÍ (NENÍ SOUČÁSTÍ DODÁVKY)

KUCHYŇSKÁ LINKA S DŘEZEM A PODSTAVNÁ LEDNICE (LINKA viz. STAVEBNÍ ČÁST P

Hrací koule

NOVÝ ROZVADĚČ SILNOPROUDU

NOVÝ ROZVADĚČ SLP

PROSTOR PRO VÁŽENÍ

Prostor pro kočárky

LEGENDA MÍSTNOSTÍ

Č.m.	Název místnosti	Plocha (m2)	
1.01	Zádvěří a schodiště	25,57	
1.02	Čekárna	10,69	
1.03	Úklid	3,12	
1.04	Nutriční poradna	16,61	
1.05	Chodba + čekárna	24,68	
1.06	Sestra	14,33	
1.07	Lékař	14,05	
1.08	Denní místnost	9,08	
1.09	WC muži	3,09	
1.10	WC invalidé + ženy	4,05	
1.11	Šatna personál	4,15	
1.12	Um. + sprcha personál	3,07	
1.13	WC personál	1,36	
		133,87 m²	

POZNÁMKA

POZOR! ZDRAVOTNICKÉ VYBAVENÍ, PŘÍSTROJE, NÁSTROJE A.TD. NEJSOU SOUČÁSTÍ DODÁVKY STAVBY. TYTO DODÁVKY SI BUDE INVESTOR ŘEŠIT SAMOSTATNĚ.

POZOR! PŘI NÁVRHU PROJEKTANT VYCHÁZEL ZE SKUTEČNOSTÍ, KTERÉ BYLO MOŽNÉ ZJIŠTIT NA STAVBĚ V DOBĚ ZPRACOVÁNÍ TĚTO DOKUMENTACE VIZUÁLNÍ PROHLÍDKOU. POKUD DOJDE PO ODKRYTÍ STÁVAJÍCÍCH KONSTRUKCÍ KE ZJIŠTĚNÍ JINÝCH SKUTEČNOSTÍ NEŽ JE PŘEDPOKLÁDÁNO, BUDE MUSET BÝT NÁVRH V RÁMCI STAVBY PŘÍMĚŘENĚ UPRAVEN DLE TĚCHTO NOVĚ ZJIŠTĚNÝCH SKUTEČNOSTÍ.

VŠECHNY JMENOVITĚ UVEDENÉ TYPY MATERIÁLŮ A ZAŘÍZENÍ PŘEDSTAVUJÍ MINIMÁLNĚ POŽADOVANÝ STANDARD. UVEDENÉ VÝROBKY LZE PO DOMLUVĚ S PROJEKTANTEM A INVESTOREM ZAMĚNIT ZA STEJNĚ KVALITNÍ NEBO KVALITNĚJŠÍ PŘI DOODRŽENÍ PLATNÝCH TECHNICKÝCH NOREM A PŘEDPISŮ. VEŠKERÉ ZMĚNY JE NUTNÉ PŘEDEM ODSOUHLASIT S INVESTOREM A GP.

POKUD DOJDE PŘI PROVÁDĚNÍ K NEJASNOSTEM NEBO NEPŘEDVÍDANÝM OKOLNOSTEM JE NUTNO NEPRODLENĚ INFORMOVAT PROJEKTANTA A INVESTORA A UPŘESNIT DALŠÍ POSTUP PRACÍ

PROJEKTOVÁ DOKUMENTACE JAKO CELEK SE SKLÁDÁ Z VÝKRESOVÝCH ČÁSTÍ, TEXTOVÝCH ČÁSTÍ A VÝKAZŮ MATERIÁLU (ROZPOČTU). PROTO STAČÍ, ABY NAVRŽENÉ ŘEŠENÍ BYLO UVEDENÉ V JEDINÉ Z TĚCHTO ČÁSTÍ.

TATO PROJEKTOVÁ DOKUMENTACE NENAHAZUJE DÍLENSKOU ČI VÝROBNÍ DOKUMENTACI DODAVATELE STAVBY! VŠECHNY POTŘEBNÉ ROZMĚRY, JE NUTNO PŘED ZAHÁJENÍM VÝROBY ZAMĚRIT DLE SKUTEČNOSTI A ZVYKLOSTÍ DODAVATELSKÝCH FIREM.

LEGENDA

ŘEŠENÁ ČÁST OBJEKTU

vybavení sociálního zázemí

- 01S DÁVKOVAČ TEKUTÉHO MÝDLA
- 02S ZÁSObNÍK NA PAPIROVÉ RUČNÍKY
- 03S ODPADKOVÝ KOŠ MALÝ
- 04S ODPADKOVÝ KOŠ VELKÝ
- 05S ZÁSObNÍK NA TOALETNÍ PAPIR
- 06S WC KARTÁČ
- 07S ZÁSObNÍK HYGIENICKÝCH SÁČKŮ
- 08S DVOJHÁČEK

POZNÁMKA:
DALŠÍ PODROBNOSTI K JEDNOTLIVÝM POLOŽKÁM VIZ. SAMOSTATNÝ VÝPIS VYBAVENÍ SOCIÁLNÍHO ZÁZEMÍ

ostatní vybavení

- OV1 CHLADNÍČKA NA LÉČIVA DO AMBULANCE
- OV2 TEPLOMĚR DO LEDNICE
- OV3 TELEVIZOR VČETNĚ NÁSTĚNNÉHO DRŽÁKU
- OV4 MIKROVLNNÁ TROUBA DO DENNÍ MÍSTNOSTI
- OV5 RYCHLOVARNÁ KONVICE DO DENNÍ MÍSTNOSTI
- OV6 CHLADNÍČKA S MRAZÁKEM DO DENNÍ MÍSTNOSTI
- OV7 UZAMYKATELNÁ CHLADNÍČKA NA ODPAD
- OV8 SCHODIŠŤOVÁ PLOŠINA PRO PŘEPRAVU OSOB NA VOZÍKU

POZNÁMKA:
DALŠÍ PODROBNOSTI K JEDNOTLIVÝM POLOŽKÁM VIZ. SAMOSTATNÝ VÝPIS OSTATNÍHO VYBAVENÍ

vybavení interiéru nábytkem

- N01 MOBILNÍ PODSTOLOVÝ KONTEJNER - ŠUPLÍKY
- N02 PRACOVNÍ STŮL - vel. 1500x750x750 (Š x HL. x V)
- N03 VYŠETŘOVACÍ LEHÁTKO 650 x 1950 mm, v. 600 mm
- N04 KANCELÁŘSKÁ ŽIDLE POJÍZONÁ OTOČNÁ
- N05 SCHŮDEK K VYŠETŘOVACÍMU LEHÁTKU
- N06 ŽIDLE PRO PACIENTY
- N07 ÚKLIDOVÁ SKŘÍŇ vel. 600x500x1800 (Š x HL. x V)
- N08 KONFERENCE NÍ STOLEK
- N09 ČEKÁRENSKÁ LAVICE - TROJMÍSTNÁ
- N10 ČEKÁRENSKÁ LAVICE - DVOJMÍSTNÁ
- N11 LAVICE DO ŠATNY
- N12 KŘESLO
- N13 POHOVKA - DVOJMÍSTNÁ
- N14 SKŘÍŇ KANCELÁŘSKÁ, KOMBINOVANÁ
- N15 NÁSTĚNNÝ VĚŠÁK NA SVRŠKY
- N16 PŘEBALOVACÍ PULT SE SPODNÍM UZAVŘENÝM ÚLOŽNÝM PROSTOREM (ZÁSUVKY)
- N17 PŘEBALOVACÍ PULT SE SPODNÍM OTEVŘENÝM ÚLOŽNÝM PROSTOREM (POLICE NA HRAČKY)
- N18 LÉKAŘSKÁ KARTOTÉKA (5 ZÁSUVEK)
- N19 ODKLÁDACÍ STOLEK NA PŘÍSTROJE A NÁSTROJE
- N20 SKŘÍŇ NA LÉKY (NAHOŘE PROSKLENÝ DÍL, DOLE PLNÁ DVÍŘKA)
- N21 SKŘÍŇKA POD KOJENECKOU VÁHU
- N22 JÍDELNÍ STŮL, vel. 800x800x750 (Š x HL. x V)
- N23 ŽIDLE DO DENNÍ MÍSTNOSTI (4x)
- N24 POLICE NÁSTĚNNÁ, vel. 1200x250x150 (Š x HL. x V)
- N25 PŘEBALOVACÍ PULT, NÁSTĚNNÝ SKLOPNÝ
- N26 ŠATNÍ SKŘÍŇKA 2 BOXY (CELKEM 6 BOXŮ)
- N27 SKŘÍŇKA POD TISKÁRNU
- N28 VOLNĚ STOJÍCÍ VĚŠÁK DO ČEKÁRNY
- N29 ZRCADLO NÁSTĚNNÉ - VEL. 1000 x 1800 mm
- N30 ZRCADLO NÁSTĚNNÉ - VEL. 800 x 1000 mm

POZNÁMKA:
DALŠÍ PODROBNOSTI K JEDNOTLIVÝM POLOŽKÁM VIZ. SAMOSTATNÝ VÝPIS NÁBYTKU

3D projekt

Jan Sobotka

Investor :

akce :

a: F. Palackého 108
357 51 Kynšperk n/O
t: (+420) 723 362 378
e: jan.sobotka@volny.cz

HIP :

projektant :

měřítko :

č. zakázky :

část :

výkres :

Ing. Jana Handšuhová Smutná

Jan Sobotka

1:50

447/25

D4 Interiér

datum : 10/2025

stupeň : DPS

Půdorys 1.np - vybavení interiéru

č. výkresu:

číslo paré:

D 4.2